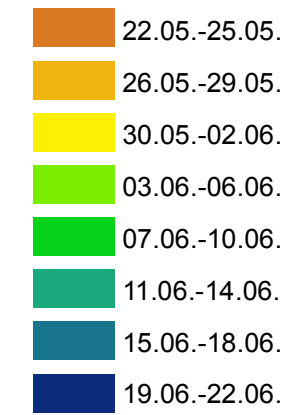


Phänoflex Österreichweite Flexibilisierung von Schnittzeitpunkten für WF-Flächen

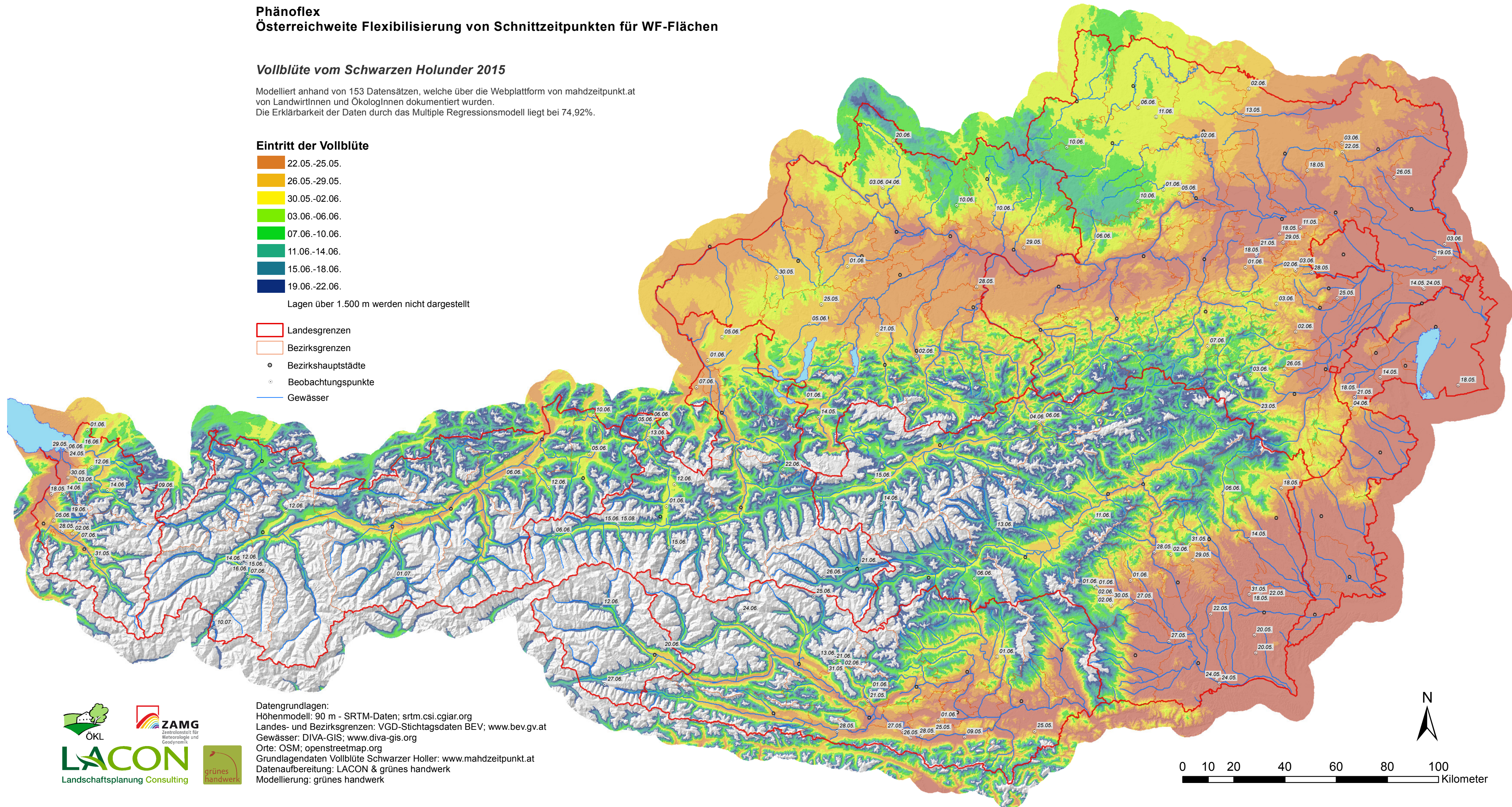
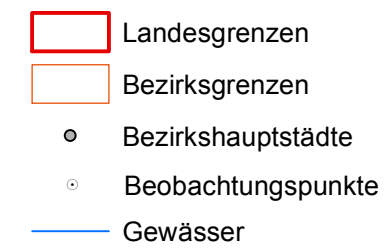
Vollblüte vom Schwarzen Holunder 2015

Modelliert anhand von 153 Datensätzen, welche über die Webplattform von mahdzeitpunkt.at von LandwirtInnen und ÖkologInnen dokumentiert wurden.
Die Erklärbarkeit der Daten durch das Multiple Regressionsmodell liegt bei 74,92%.

Eintritt der Vollblüte



Lagen über 1.500 m werden nicht dargestellt



Datengrundlagen:
 Höhenmodell: 90 m - SRTM-Daten; srtm.csi.cgiar.org
 Landes- und Bezirksgrenzen: VGD-Stichtagsdaten BEV; www.bev.gv.at
 Gewässer: DIVA-GIS; www.diva-gis.org
 Orte: OSM; openstreetmap.org
 Grundlagendaten Vollblüte Schwarzer Holler: www.mahdzeitpunkt.at
 Datenaufbereitung: LACON & grünes handwerk
 Modellierung: grünes handwerk

