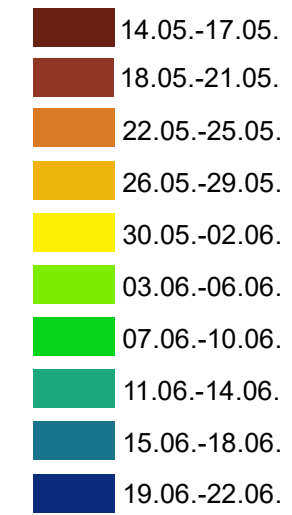


# Phänoflex Österreichweite Flexibilisierung von Schnittzeitpunkten für WF-Flächen

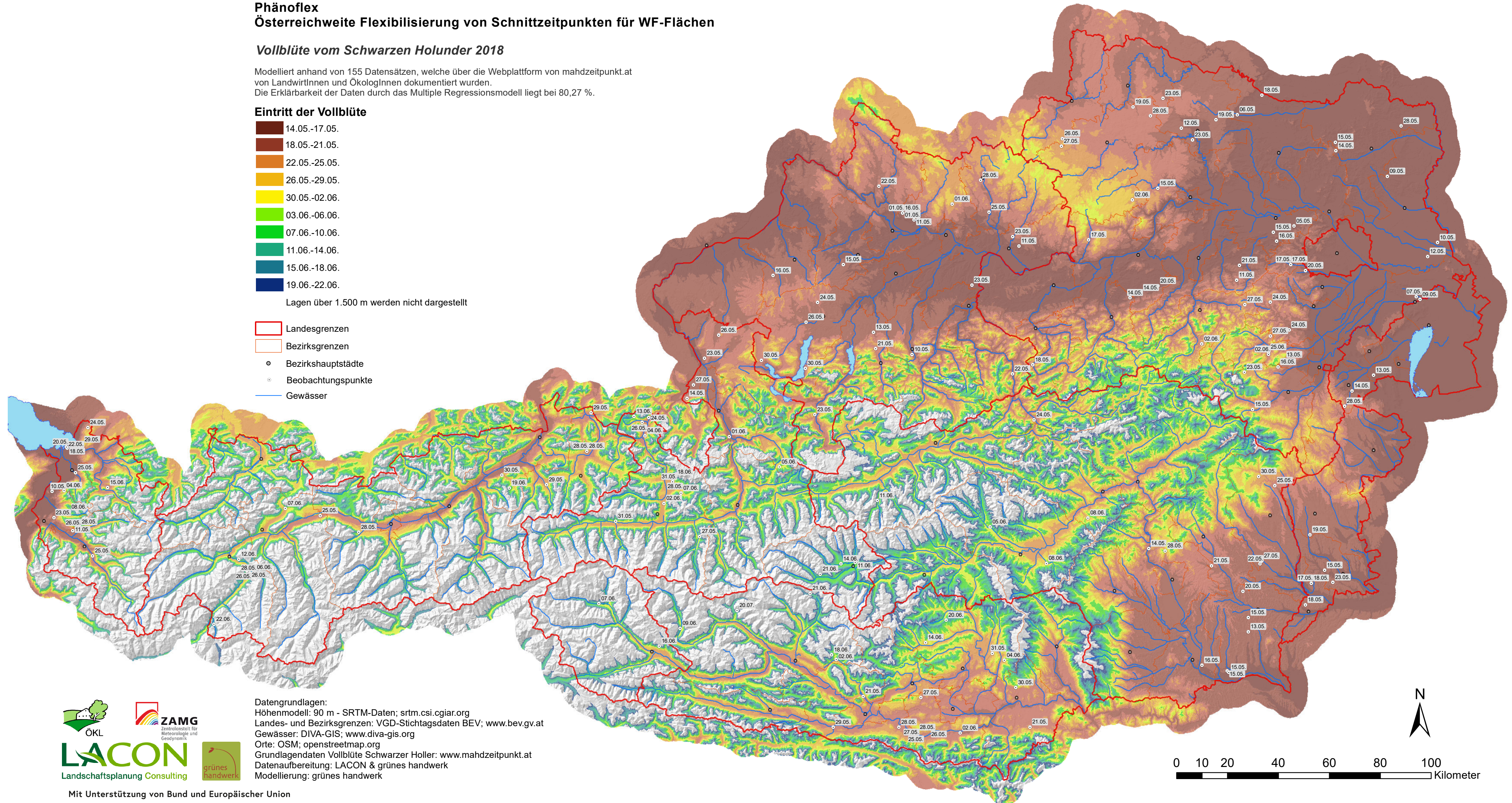
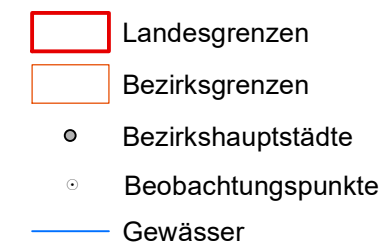
## Vollblüte vom Schwarzen Holunder 2018

Modelliert anhand von 155 Datensätzen, welche über die Webplattform von mahdzeitpunkt.at von LandwirtInnen und ÖkologInnen dokumentiert wurden.  
Die Erklärbarkeit der Daten durch das Multiple Regressionsmodell liegt bei 80,27 %.

### Eintritt der Vollblüte



Lagen über 1.500 m werden nicht dargestellt



Datengrundlagen:  
 Höhenmodell: 90 m - SRTM-Daten; [srtm.csi.cgiar.org](http://srtm.csi.cgiar.org)  
 Landes- und Bezirksgrenzen: VGD-Stichtagsdaten BEV; [www.bev.gv.at](http://www.bev.gv.at)  
 Gewässer: DIVA-GIS; [www.diva-gis.org](http://www.diva-gis.org)  
 Orte: OSM; [openstreetmap.org](http://openstreetmap.org)  
 Grundlagendaten Vollblüte Schwarzer Holler: [www.mahdzeitpunkt.at](http://www.mahdzeitpunkt.at)  
 Datenaufbereitung: LACON & grünes handwerk  
 Modellierung: grünes handwerk



Mit Unterstützung von Bund und Europäischer Union

