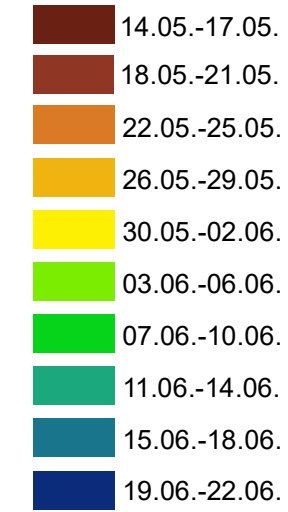


Phänoflex Österreichweite Flexibilisierung von Schnittzeitpunkten für WF-Flächen

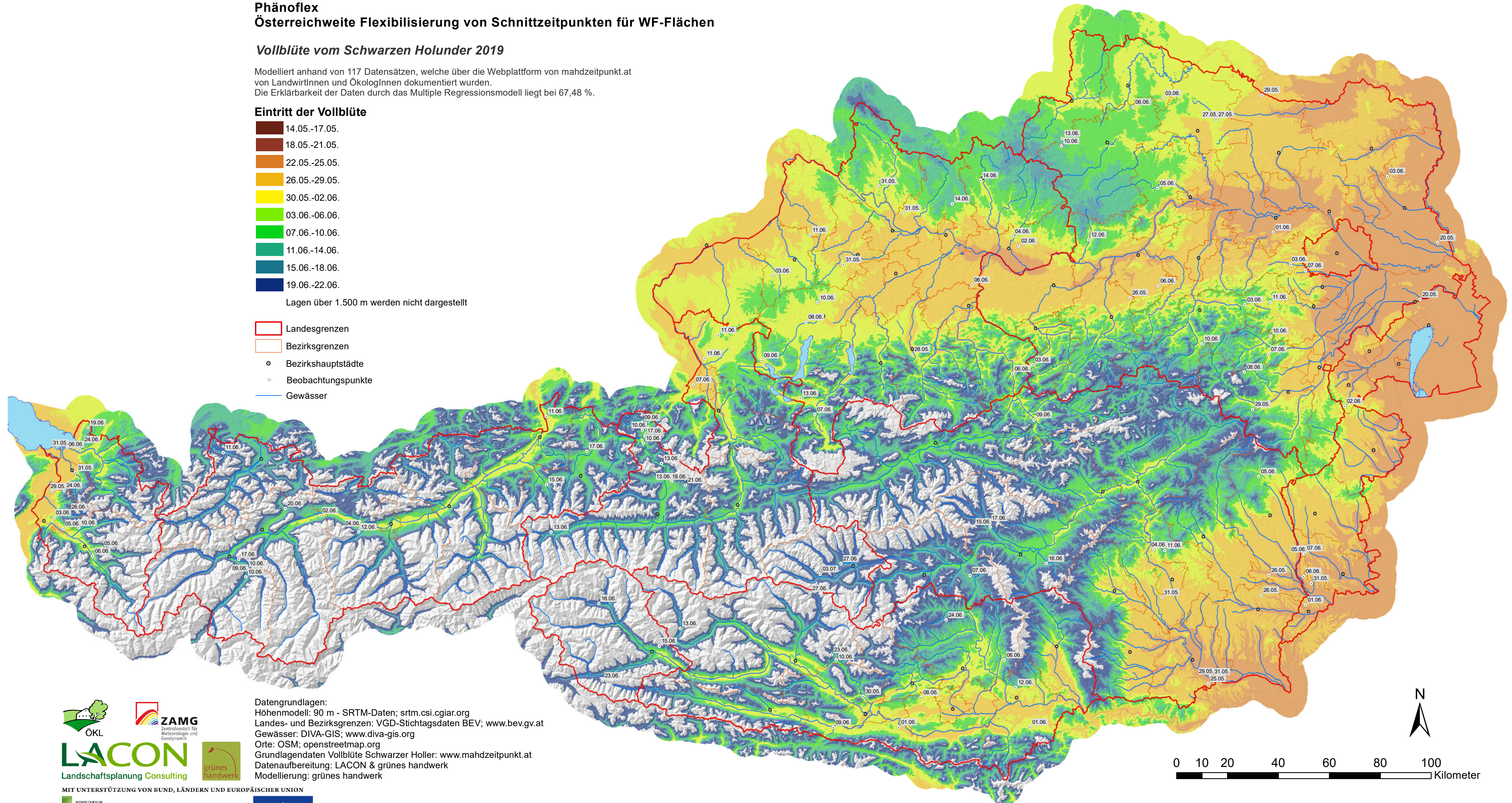
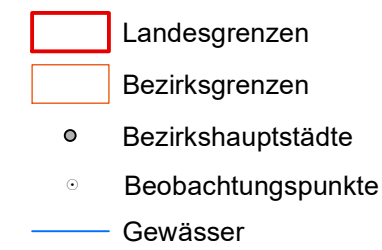
Vollblüte vom Schwarzen Holunder 2019

Modelliert anhand von 117 Datensätzen, welche über die Webplattform von mahdzeitpunkt.at von LandwirtInnen und ÖkologInnen dokumentiert wurden.
Die Erklärbarkeit der Daten durch das Multiple Regressionsmodell liegt bei 67,48 %.

Eintritt der Vollblüte



Lagen über 1.500 m werden nicht dargestellt



Datengrundlagen:
Höhenmodell: 90 m - SRTM-Daten; srtm.csi.cgiar.org
Landes- und Bezirksgrenzen: VGD-Stichtagsdaten BEV; www.bev.gv.at
Gewässer: DIVA-GIS; www.diva-gis.org
Orte: OSM; openstreetmap.org
Grundlagendaten Vollblüte Schwarzer Holler: www.mahdzeitpunkt.at
Datenaufbereitung: LACON & grünes handwerk
Modellierung: grünes handwerk



MIT UNTERSTÜTZUNG VON BUND, LÄNDERN UND EUROPÄISCHER UNION

