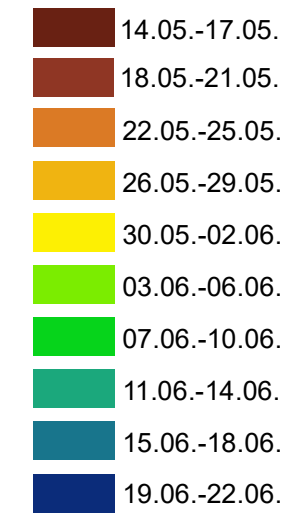


# Phänoflex Österreichweite Flexibilisierung von Schnittzeitpunkten für WF-Flächen

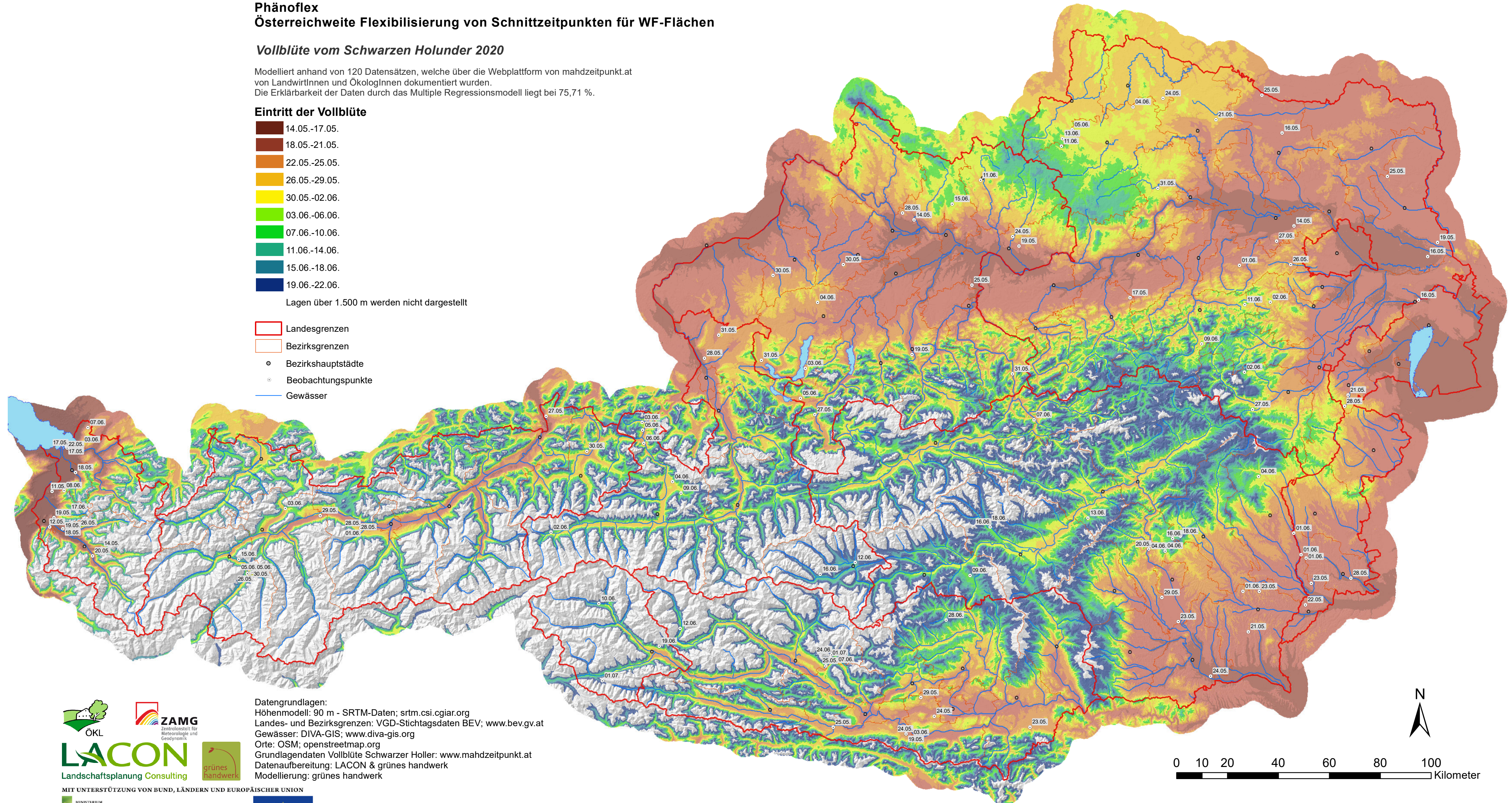
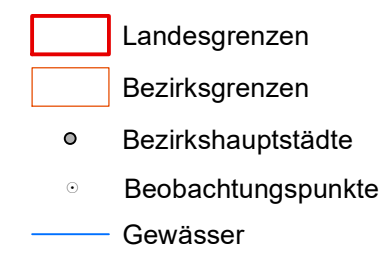
## Vollblüte vom Schwarzen Holunder 2020

Modelliert anhand von 120 Datensätzen, welche über die Webplattform von mahdzeitpunkt.at von LandwirtInnen und ÖkologInnen dokumentiert wurden.  
Die Erklärbarkeit der Daten durch das Multiple Regressionsmodell liegt bei 75,71 %.

### Eintritt der Vollblüte



Lagen über 1.500 m werden nicht dargestellt



Datengrundlagen:  
 Höhenmodell: 90 m - SRTM-Daten; [srtm.csi.cgiar.org](http://srtm.csi.cgiar.org)  
 Landes- und Bezirksgrenzen: VGD-Stichtagsdaten BEV; [www.bev.gv.at](http://www.bev.gv.at)  
 Gewässer: DIVA-GIS; [www.diva-gis.org](http://www.diva-gis.org)  
 Orte: OSM; [openstreetmap.org](http://openstreetmap.org)  
 Grundlagendaten Vollblüte Schwarzer Holler: [www.mahdzeitpunkt.at](http://www.mahdzeitpunkt.at)  
 Datenaufbereitung: LACON & grünes handwerk  
 Modellierung: grünes handwerk



MIT UNTERSTÜTZUNG VON BUND, LÄNDERN UND EUROPÄISCHER UNION

